

N°8 Été 2013 Lien énergies

PARC NATUREL RÉGIONAL DE MILLEVACHES EN LIMOUSIN

Numéro spécial

L'ÉNERGIE

est essentielle, pour autant elle devient rare chère et est majoritairement polluante. Pour répondre à ce triple enjeu, 2013 constitue l'année du débat national sur la transition énergétique



La transition énergétique, c'est inventer un nouveau modèle de société plus économe en énergie, où les systèmes de production sont optimisés et qui développe les énergies renouvelables.

L'objectif : continuer à répondre à nos besoins de manière durable, équitable et sûre pour les hommes et leur environnement

LE CLIMAT EN SCÈNE !

Réservez votre soirée :
Davignac le 11 octobre
La Courtine le 12 octobre

Numéro spécial 2

Actions Energie-Climat du Parc

Actualités du PNR 3

Le Conseil en Energie Partagé... Plus utile que jamais !

Changeons les choses sur notre territoire et Agenda 4

Stop ! sur le territoire

Suite de la concertation Plan Climat et 3è édition du Jour de la Nuit

UNE AUTRE VIE S'INVENTE ICI

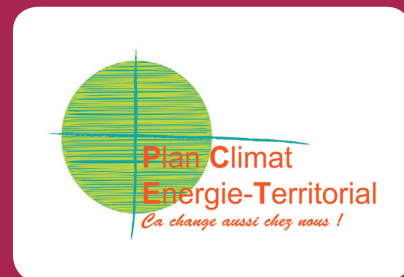
DOSSIER SPÉCIAL

Actions Energie-Climat du Parc

Le Plan Climat Energie Territorial du PNR, c'est quoi déjà ?

Un Plan Climat Energie Territorial est une stratégie de lutte contre les changements climatiques à l'échelle du territoire. Chaque collectivité établit une feuille de route pour :

- * réduire les émissions de gaz à effet de serre (GES)
 - * s'adapter aux impacts des changements constatés ou prévus sur le territoire
- Le Plan Climat Energie Territorial 2013 du PNR comprend 2 actions majeures.



PROJET ISOLE TOÏT

→ Comment réduire les émissions de gaz à effet de serre

En septembre 2012, le PNR et le territoire du Beaujolais Vert (territoire rural situé au nord-ouest du département du Rhône) se sont rencontrés autour de trois thématiques dans le cadre du Plan Climat Energie Territorial :



Réunion inter-territoires du PCET

l'éco-développement, l'attractivité des territoires et l'accueil de nouvelles populations. Tous deux sont porteurs de Plans Climat Energie Territoriaux avec l'objectif de réduire les émissions de gaz à effet de serre. Autour de ces enjeux communs, un projet de coopération a émergé : ISOLE TOÏT.

→ 30% des déperditions totales d'énergie sont imputables à une mauvaise toiture

Le but de la coopération ISOLE TOÏT est d'inciter particuliers et collectivités à lancer des chantiers d'isolation de toiture. En effet, la toiture est responsable de 30% des déperditions totales d'énergie.

→ Réussir son isolation de toit sans se ruiner

Un guide commun « de sensibilisation aux enjeux et bonnes pratiques », documentera les différents matériaux d'isolation, les techniques de mise en œuvre, les contacts pratiques et les aides financières disponibles.

La campagne d'information s'adressera aux collectivités ayant adhéré au Conseil en Energie Partagé et/ou au Réseau Européen RURENER (Communauté de communes du Plateau de Gentioux).

MOBILITE DURABLE EN MILIEU RURAL

→ Favoriser la mobilité rurale

Le projet du PNR de Millevaches en Limousin portant sur la « **mobilité durable en milieu rural** » a été retenu dans le cadre du programme Action Climat. Ce projet se déroulera en trois temps :

1. Diagnostic et fonctionnement du territoire
2. Communication et enquête terrain
3. Rédaction du plan d'actions

Ce travail est mené par le Parc en partenariat avec les Directions Départementales des Territoires, et notamment celle de la Creuse. Un groupe d'étudiants en formation d'ingénieur aménagement du territoire

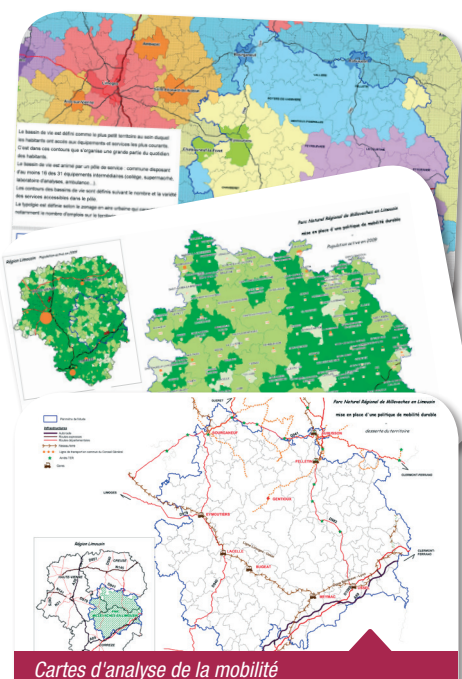
et a également collaboré du 14 avril au 5 juillet 2013.

→ Réduire les coûts de déplacement

L'objectif est de permettre aux habitants du territoire et à ceux qui viennent y travailler de **pouvoir continuer à se déplacer malgré l'augmentation des coûts de l'énergie.**

Si vous souhaitez apporter votre contribution, n'hésitez à contacter le PNR :

✉ v.janet-wioland@pnr-millevaches.fr



Cartes d'analyse de la mobilité

ACTUALITÉS AU PNR

LE CONSEIL EN ENERGIE PARTAGÉ...PLUS UTILE QUE JAMAIS !

Avec des réglementations encore plus strictes et le coût de l'énergie qui ne cesse de croître, **la maîtrise de l'énergie est devenue un enjeu majeur pour tous.**

→ Qu'est que le Conseil en Énergie Partagé ?

Le service de Conseil en Énergie Partagé, ou encore CEP, est assuré par un technicien spécialisé de la gestion de l'énergie. Ce service du PNR permet aux collectivités de mettre en place une stratégie de maîtrise de l'énergie.

Depuis 2010, le CEP compte aujourd'hui **12 communes adhérentes**. L'adhésion est à la charge de la collectivité (50€ + 0.30€/habitant/an) et amortie par les économies d'énergie réalisées par la commune.

→ Du diagnostic énergétique à la maîtrise concrète des coûts

En premier lieu, le CEP établit un **inventaire du patrimoine communal** (bâti, éclairage public et véhicules) et réalise un diagnostic énergétique.

La phase suivante consiste à élaborer un **programme pluriannuel d'actions de maîtrise de l'énergie**.

Enfin, selon les choix de la collectivité, le technicien CEP accompagne la **mise en œuvre concrète** des projets.

→ Suivi des consommations et formation

Le service CEP assure également le **suivi annuel des consommations** et forme élus et agents à la demande.

→ L'année 2013

Un technicien est arrivé au sein du Parc pour assurer la mission de CEP uniquement. Le travail en cours avec les 12 collectivités déjà adhérentes va donc se poursuivre et de nouvelles conventions seront signées avec de nouvelles communes qui désirent bénéficier du service CEP proposé par le Parc.



Pour tout **renseignement** sur le service Conseil en Énergie Partagé, n'hésitez pas à contacter **Mathieu CHASSIER** en charge de cette mission à Gentioux-Pigerolles :

☎ 05.55.67.37.34

LE DISPOSITIF ENERGIE ET HABITAT CONTINUE

→ Mobilisés pour l'habitat

Le PNR de Millevaches porte désormais le « **Programme d'Intérêt Général Énergie et Habitat** » en partenariat avec l'Agence Nationale de l'Amélioration de l'Habitat (ANAH), la Région et les Conseils généraux de Corrèze et Creuse.

→ Améliorer 180 logements avant fin 2013

L'objectif du programme est l'amélioration des logements privés en mettant l'accent sur la réduction de la facture énergétique. Le

programme s'est fixé un minimum de **180 logements transformés avant fin 2013** grâce à l'aide aux travaux de l'ANAH, de la Région et des Conseils Généraux.

Les aides à disposition des bailleurs et propriétaires occupants du parc privé visent **trois types de travaux** dans les logements construits depuis plus de quinze ans :

∞ l'amélioration énergétique

♿ l'adaptation à l'âge et au handicap

🏠 la réhabilitation de logements dégradés

→ Comment s'informer pour bénéficier du programme ?

Pour informer et accompagner les particuliers sur ce nouveau programme, **le PNR a confié la mission au PACT**, un réseau associatif national spécialisé dans l'amélioration de l'habitat.



Des **permanences PACT** conjointes avec l'Espace Info Énergie sont mises en place à :

Treignac, Meymac, Eygurande, Crocq, La Courtine et Peyrelevede.

Dès à présent, les particuliers intéressés sont invités à contacter le PACT. Pour tout **renseignement** :

PACT Corrèze
14, Av. Victor Hugo
19000 TULLE
☎ 05 55 20 58 65
☎ 05 55 20 58 73
✉ pact-correze@wanadoo.fr

PACT Creuse
2, rue des Marronniers
23000 GUERET
☎ 05 55 52 46 67
☎ 05 55 52 85 99
✉ cal-pact-creuse@pactarim.net



Exemple de chantier de rénovation intérieure

CHANGEONS LES CHOSES SUR NOTRE TERRITOIRE !

LE CLIMAT EN SCÈNE !
Réservez votre soirée :
Davignac le 11 octobre
La Courtine le 12 octobre.

AGENDA



→ 3^e édition du Jour de la Nuit

« Rideau ! Le climat en scène ! » annonce la 3^e édition du Jour de la Nuit du PNR Millevaches en Limousin. L'évènement se déroulera à la salle polyvalente de Davignac, le samedi 12 octobre, en partenariat avec le Foyer rural.

17h Le Plan Climat

Interventions du PNR sur le « *Plan Climat* » et de l'association Energies Pour Demain sur « *Un français possède 100 esclaves, et vous ? ou Petite histoire de l'énergie* ».

Suivi d'un apéritif dinatoire.

20h Spectacle

Spectacle « *Atmosphère, atmosphère* » de la compagnie Spectabilis.

« *Atmosphère, atmosphère* » ? Ça

commence comme un débat... non comme un spectacle... ou les deux ! Il y a un animateur qui tente de faire le tri sélectif des idées reçues sur les questions de changement climatique, de gaz à effet de serre et d'énergies renouvelables, mais très vite ça devient chaud sur le plateau, alors avec l'animateur on décolle, on change d'atmosphère...

Réservation obligatoire pour l'apéritif dinatoire auprès du Parc :

☎ 05.55.67.97.90

✉ v.janet-wioland@pnr-millevaches.fr



→ Concertation PCET

En partenariat avec Pays'Sage, la concertation PCET continue en octobre 2013, avec une fin d'après-midi consacrée au Plan Climat (*animée par le PNR*) à 17h30 suivi du spectacle « *Atmosphère, atmosphère* » à 20h. il sera possible d'échanger autour d'un verre entre la concertation PCET et le spectacle.

Venez nombreux... le **vendredi 11 octobre 2013** à La Courtine (salle polyvalente).

Réservation obligatoire auprès du Parc :

☎ 05.55.67.97.90

✉ v.janet-wioland@pnr-millevaches.fr



STOP ! SUR LE TERRITOIRE

→ Vers l'autostop participatif ?

Stop en creuse a lancé en 2012 l'autostop participatif... C'est Simple comme l'autostop, convivial et sûr comme le covoiturage.

→ Constats

* Trop de voitures circulent sur les routes avec à leur bord un seul et unique passager engendrant pollutions et gaz à effet de serre

* Le prix des carburants et des transports ne cesse d'augmenter

* Être mobile en milieu rural n'est pas simple, surtout lorsqu'on n'a pas le permis, pas de voiture ou pas envie de la prendre

* L'autostop favorise les rencontres et donc aussi les projets

→ Comment fonctionne l'autostop participatif ?

Les participants à l'opération sont des automobilistes et des piétons qui s'engagent à respecter la charte autostop participatif. Ils sont identifiables par le Kit autostop plastifié ou par le carnet Orange.

→ Un bon point pour la mobilité durable

Cette activité spécifique du MRJC s'arrête mais ce n'est pas pour autant que le stop s'arrête ! En outre, l'expérience a alimenté l'étude Mobilité durable en milieu rural du PNR.



Pour nous informer de vos (nouvelles) actions dans ce domaine :

Parc Naturel Régional de Millevaches en Limousin
Le Bourg - 23 340 GENTIOUX-PIGEROLLES
05 55 67 97 90 - www.pnr-millevaches.fr
v.janet@pnr-millevaches.fr

